

MODELL	OEKOBOILER 04 350 LITER
BESCHREIBUNG	V4A Edelstahl Wärmepumpenboiler
Eingangsleistung WP-Aggregat	Wärmepumpe 1.2 kW
Gesamtanschlussleistung	3.0 kW
Stromversorgung/Anschlusskabel mit Stecker	230 V/50 Hz – 13 A / 3 x 1.5 mm <sup>2</sup>
Kompressor	Panasonic / Rotary
Notheizstab (Elektroeinsatz)	1.2 kW
Maximale Wassertemperatur	70°C
Maximale Wassertemperatur WP	55°C
Kältemittel (nicht meldepflichtig)	R32 / 900 g
<b>Leistungskoeffizient COP nach EN 16147</b>	<b>Wärmepumpe 5.14</b>
Lärmpegel	55 dB
WASSERTANK AUS EDELSTAHL	
Material Wassertank	Edelstahl SUS 316 / V4A
Isolationsdicke PU	50 mm
Druckleistung	0.7 MPa
Maximaldruck	1.2 MPa
HEIZLEISTUNG UND KONDENSATOREN	
Kondensatormaterial	Edelstahl SUS 316 / V4A
Zusatzregister / Solarregister	–
LÜFTUNGSSYSTEM INFORMATION	
Luftkanalgrösse	Ø202 mm (reduzierbar auf 200 mm)
Luftvolumenstrom	750 m <sup>3</sup> /h / 7.07 m/s / 30 Pa.
WEITERE TECHNISCHE ANGABEN	
Arbeitsbereich mit Elektroheizstabunterstützung	>-15°C
Arbeitsbereich ohne Elektroheizstabunterstützung	>0°C
Legionellenschaltung	14 täglich – automatisch hinterlegt
Korrosionsschutz	Elektrische Anode und Magnesium Anode (backup)
Höhe Temperatursensor im Wassertank	972 mm
Gewicht	125 kg

### Passendes Zubehör zum abgebildeten Modell

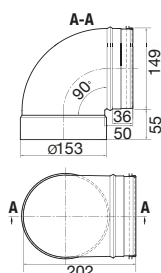
#### Schalungsbogen

- In SAFE Ausführung
- Verzinkt

Art.Nr. 150 007

Ø153 mm

Reduziert 202 > 200 mm

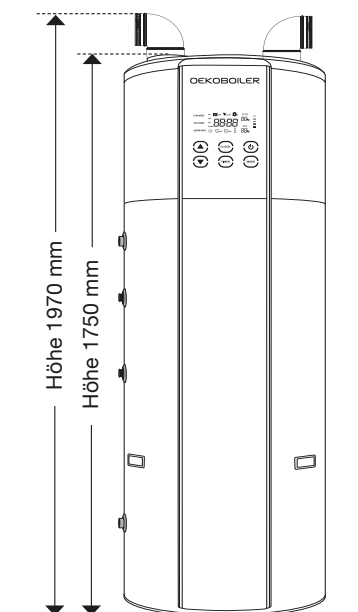
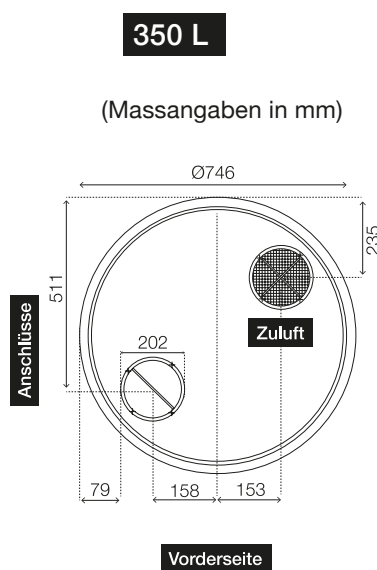
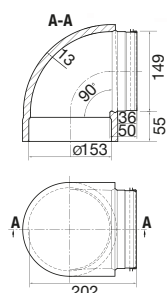


- In SAFE Ausführung
- Mit Armaflex vorisoliert, 13 mm

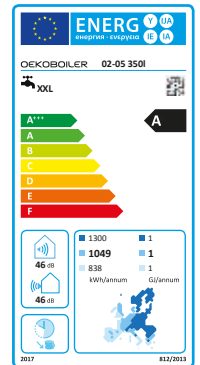
Art.Nr. 150 014

Ø153 mm

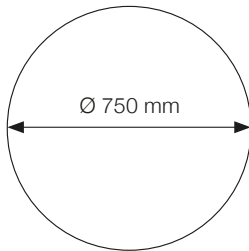
Reduziert 202 > 200 mm



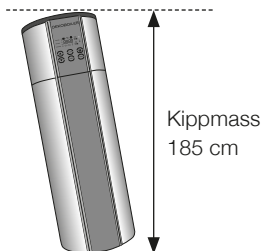
Modell	Art. Nr.	COP nach EN 16147	Elektrische Anode	Magnesium backup Anode	Tank-Material	Zusatz Register	Direkt-ventilation
OEKOBOILER 04 / 350 L	488 350 004	<b>COP 5.14</b>	✓	✓	V4A		
OEKOBOILER 04 PVE / 350 L	488 350 004 PVE	mit Anschluss für externen Elektro-Einsatz					



Frontansicht



Grundriss



Kippmass  
185 cm

